

ÉPANOUISSEMENTS IMAGINAIRES

CE QUE LES ENFANTS VONT EXPLORER

Avec cette activité, les enfants vont créer des compositions plastiques infinies en tirant parti de l'absorption de la couleur par des cristaux de gros sel. C'est de l'observation des effets obtenus que naîtra une spontanéité créative les engageant à imaginer des applications et de nouveaux projets.

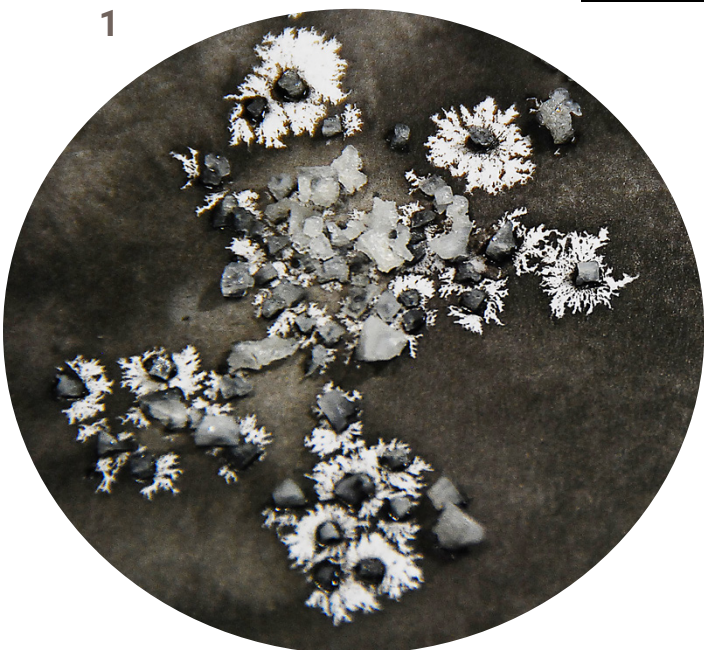
MATÉRIEL

- Des feuilles de papier un peu épaies
- Du gros sel
- Des encres végétales PEBEO ou des encres Colorex

OBJECTIFS VISÉS

- Mettre en œuvre un projet artistique
- Tirer parti avec des aléatoires plastiques
- Observer l'absorption d'une couleur
- Donner forme à son imaginaire
- Favoriser les échanges pour comparer les évocations

1



DÉROULEMENT DE LA SÉANCE

- 1- Faire observer les visuels de la fiche. Engager une discussion collective pour comprendre : ce que l'on voit, les composantes de la réalisation, le blanchiment, les effets de diffusion autour de la tâche blanche. Imaginer collectivement la manière dont ces effets ont été obtenus.
- 2- Poursuivre en montrant le matériel nécessaire pour l'activité et faire découvrir l'usage qui sera fait du gros sel.
- 3- Expliquer les étapes : appliquer l'encre sur une surface pas trop grande pour conserver le plus longtemps possible une certaine humidité puis disperser aux endroits voulus des grains de gros sel qui en absorbant l'eau, absorberont aussi la couleur qui y est contenue.
- 4- Mettre en place une première expérimentation et faire commenter les résultats. Souligner les variables : la plus ou moins grande humidité, la plus ou moins grande dilution de l'encre, les tas plus ou moins importants de gros sel... Le groupe se rendra ainsi rapidement compte que la manipulation du gros sel n'est pas aussi simple qu'il n'y paraît et que les variables : eau, humidité de l'encre et quantité de gros sel, entraînent des effets multiples avec lesquels jouer plastiquement.
- 5- Au terme des tentatives, afficher chaque production pour constituer une composition plastique collective.

